



ኢሜግሬሽን

እቲ UK:- መደብ OK

አብዚ ቕቡል ኢኻ።

ኩሎም ካብ ክንክን ዝወጹ ንዘድልዮም ካብ ኢሜግሬሽን ሓገዝ ርኽቡ። ብዛዕባ እቲ እንህበ ሓገዝ ንምፍላጥ ምስ ማሕበራዊ ሰራሕተኛኻ ተዘራረብ። ከተማ ናይ ለንደን ክሳብ South London Refugee Association [Pledge \(ክሳብ ደቡብ ለንደን መርኢያ ማሕበር ስደተኛ\) ተፈሪሙ ኣሎ።](#)

እቲ ማሕበራዊ ሰራሕተኛ ነዚ ዝስዕብ ክገብር እዩ፡-

- ኣብ ናይ ኢሜግሬሽን ጸገማት ምኩር ከምኡዉን ሓበሬታ ዘለዎ ክኸውን
- ብዝቐልጠፈ ምስ ጽቡቕ ብቕዓት ዘለዎ ሕጋዊ ደገፍ ከራኽበካ
- ኣብ ናይ ኢሜግሬሽን መመልከቻታትን ይግባዖትን ክድግፈካ ይደሊ (ብሓባር ምስ ሕጋዊ ወኪልካ)
- ኩለትካ ዕለትካ ምስ ዝወድቕ ይፈልጥ ከምኡዉን ዝቕጽል መመልከቻኻ ተናግሎ/ይግባይ ከም ዝበሃል ከረጋግጽ (ብቕዕ ምስ ዝኸውን)
- ኣብ UK መንበሪ ምስ ዘይትረክብ መደባት ንክትገብር ይሕግዘካ
- ቐዋሚ መንበሪ ከምኡዉን ናይ ብሪጣንያ ዜግነት ንምምልካት ዮኸእለካ (ብቕዕ ምስ ትኸውን)
- ንናይ ብሪጣንያ ፓስፖርት ንምምልካት ዮኸእለካ (ብቕዕ ምስ ትኸውን)

ንሕና ዘይንህበካ ነገራት

- ናይ መጓዓዝያ ሰነዳት (ፓስፖርትታት ጥራይ ኢና ንህብ)።

ምክንያቱ ግዚያዊ ስለ ዝኾኑ፣ ኩለን ሃገራት ኣይቕበልዎን እዮም፣ ከምኡዉን ከነቕርቦ ናትና ግዴታ ኣይኮነ።

ዝርርብ

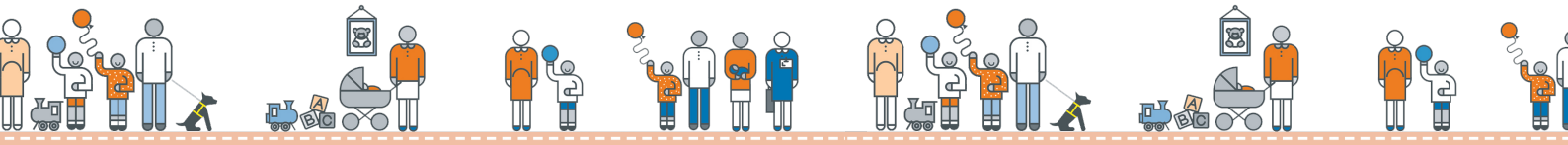
ምስ ዘድልዩኻ፣ ብቴሌፎን፣ ብጽሑፍ ወይ ገጽ ንገጽ ተርጓምቲ ክንጥቕም ኢና።

ኣብ ኣገልግሎትና ኣብ ዝተፈላለዩ ደረጃታት ናይ ርድኢት ዘገልግሉ ዝተፈላለዩ ቋንቋታት ኣለዉና፣ ኣብዚ እዋን ዘለዉና ፖሊስ፣ ፋሪሲ፣ ፑንጃቢ፣ ህንዲ፣ ኡርዲ፣ ፓትዮስ፣ ስርኦል፣ ዮሩባ፣ ኢጋቦ፣ ፕድግን፣ ፈረንሳይ፣ ጥልያንኛ፣ ማካቶን ከምኡዉን ናይ ብሪጣንያ ናይ ምልክት ቋንቋ ዮጠቓልሉ።

መንበሪ

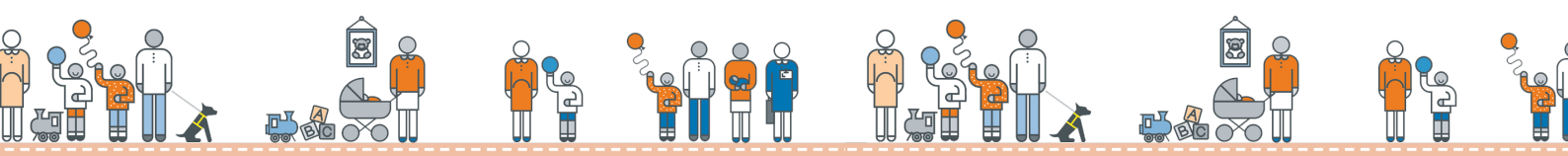
ገዛ ንክትረክብ ክንሕግዘካ ከምኡዉን ርእሱ-ተኣማንነት ክስምዓካን ከምኡዉን ድልዉ ክትከውን ብናጽነት ንክትነብር እዉን ክንድግፈካ ኢና።

ኩሎም ካብ ክንክን ንዝወጹ ምስ መወከሲ ሓገዝ ክረኽቡ ይኸእሉ እዮም። ብዛዕባ እቲ እንህበ ሓገዝ ንምፍላጥ ምስ ማሕበራዊ ሰራሕተኛኻ ተዘራረብ።



ዝጠቓልሉ ኣማራጺታት፡-

- ምስ ኣላዩ ምጽናሕ
- ናብ ዝድገፍ ወይ ብከፊል-ናጽነት ዘለዎ መንበሪ ምግግጥ
- ብዉልቕኻ ናይ ገዛእ ርእስኻ ገዛ ምክራይ
- ንናይ ቕንስል ገዛ መመልከቻ ምቕራብ





ማሕበራዊ መንበሪ እንታይ እዩ ከምኡውን ንምንታይ እዩ ጽቡቕ ዝኸውን?

ማሕበራዊ መንበሪ ጽቡቕ ምርጫ እዩ። እቲ ክራይ ካብ ናይ ዉልቂ ክራይ ንላዕሊ ዝሓሰረ እዩ። እዚ ኣዝዩ ኣገዳሲ እዩ ምኽንያቱ ዋጋ ናይ ምንባር ኣዝዩ ልዑል እዩ።

ከም ካብ ክንክን ዝወጽእ ዘሎ፣ ኣብቲ ናይ City of London Social Housing (ከተማ ናይ ለንደን ማሕበራዊ መንበሪ) ሪጋ ቐዳማይ ኣለኹ። ከም ንጽል ሰብ ንናይ ስቲድዮ ንብረት ብቐዕ ኢኹ። እዚ ሓንቲ ዓባይ ክፍሊ ናይ ክሽነ ቦታ ዘጠቓልል ክኸውን ይኽእል እዩ፣ ገላ ናይ ስቲድዮ ንብረታት ዝተፈለየ ክሽነ ኣለዎም።

ብዙሓት ሰባት ማሕበራዊ መንበሪ ይደልዩ እዮም ምኽንያቱ ርትዓዊ ስለ ዝኸነ፣ ከምኡውን ብዙሓት ኣሻሓት ሰባት እኹል ንብረታት ብዘይምህላዉ ይጽበዩ ኣለዉ። ዋጋ ናይ ክራይ ኣብ ማእከል ለንደን ኣዝዩ ልዑል እዩ፣ ከምኡውን ዝበዝሑ ሰባት ኣብኡ ክነብሩ ዓቕሞም ኣይኮነን። ንስኻ ኣብ መጀመርያ ናይቲ ሪጋ ኢኹ ዘለኹ (ምስቶም ካልኣት ሰባት ቤት ኣልቦ ዝኸኑ፣ ከምኡውን ኣብ ገዝኦም ካብ ግጭት ዝሃድሙ ዘለዉ ሰባት)።

ቕድሚ ሓይ ምርካብኻ እኹላት ንብረታት ብዘይምህላዎም 2-4 ዓመታት ክትጽቦ ትኽእል ኢኹ።

18 ወይ ካብኡ ንላዕሊ ዕድሙ ምስ በጻሕኻ ናይ ክራይኻ ሓላፍነት ኣለኻ። እዚ ኣብ ኮሌጅ ምስ ትህሉ ብ Universal Credit፣ ወይ ኣብ ስራሕ ምስ ትህሉ ካብ ኣታዊኻ ክኽፈል ይኽእል እዩ።

ኣብነት ክራይ ናይ ስቲድዮ ፍላጎት ኣብ ለንደን ንወርሒ ኣብ መንጎ £1,500 ከምኡውን £2,000 እዩ።

ኣብነት ክራይ ናይ ስቲድዮ ፍላጎት ኣብ ማሕበራዊ መንበሪ ንወርሒ £500 እዩ።

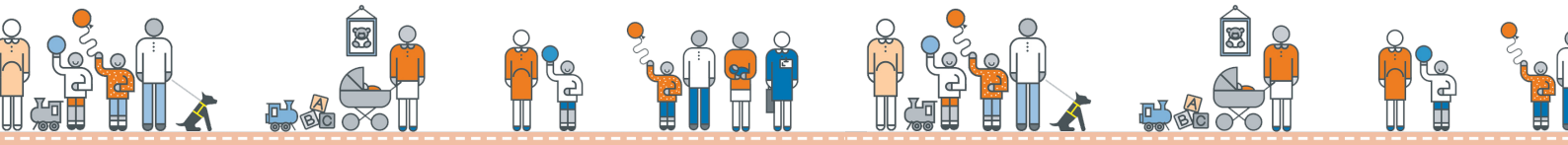
እቲ ማሕበራዊ ሰራሕተኛኻ ምሳኻ ነቲ ናይ መንበሪ መመልከቻ ኣብ ዝመልኣሉ፣ ትመርጽም ሰለስተ ከባቢታት ናይ መንበሪ ምረጽ። እቲ ቐንዲ ትደልዮ ቐዳማይ ገብሮ፣ ቐዲልኻ ካልኣይ ዝፈተኸዮ ከምኡውን ቐዲልኻ ሳልሳይ ዝፈተኸዮ ብምግባር ምረጽ።

ዘለኻ ኣማራጺ፡-

- Holloway Estate ከምኡውን York Way ኣብቲ London Borough of Islington
- Golden Lane ከምኡውን Middlesex Street (ኣብቲ City of London -እቲ ርቡዕ ማይል)
- Avondale Square ኣብቲ London Borough of Southwark

ናይ ቐንስል ክራይ ኣብ UK ዝተሓተ ክራይ ኣለዎ። ንዓኻ ካብ ዉልቓዊ ምክራይ ዝሓሰረ እዩ።

ናይ ቐንስል ክራይ ክትረኽቦ ትኽእል ዝበለጸ ዓይነት ናይ ክራይ እዩ፣ እዚ ማለት ኣብቲ ንብረት ዝተረፉ መሰላት ኣለዉኻ ማለት እዩ፣ ንነዊሕ እዋን ንምጽናሕ እውን ዝበለጸ እዩ፣ እዚ ድማ ክሳብ ክራይ ትኸፍል ዘለኻ ማለት እዩ። ክሳብ እቲ ክራይ ዝኸፈልኻ ከምኡውን ናይ ክራይ ኩነታት ዝተኸተልኻ ክሳብ ዝደለኸዮ ኣብኡ ክትጽንሕ ትኽእል ኢኹ። ዉጻእ ክትብሃል ዘለኻ ተኸእሎ ዉሑድ እዩ።





መብዝሐቲአም ሰባት ናይ ቐንስል ክራይ ኣይረኽቡን እዮም። ዋላ'ውን ንእሽተይ ከምኡውን ኣብ ዘይመረጽካዩ ከባቢ ናይ Central London (ማእከላይ ለንደን) እንተኾነ፣ ጽቡቕ ምርጫ እዩ።

ነታ ቐዳመይቲ ዓመት ምስ ከተማ ናይ ለንደን ኣብ ክራይ ኣብ ናይ መእተዊ ክራይ ኢኻ ዘለኻ። ድሕሪ 12 ኣዋርሕ፣ ክራይ ምስ ትኸፍል ከምኡውን ስምምዕ ናይ ክራይ ምስ ትሕልዎ ዉሑስ ተኸራይይ ክትከውን ኢኻ። ሓንሳብ ዉሑስ ተኸራይይ ምስ ከንካ [ከባቢ ክትግዕዝ ምስ ትደሊ](#) ወይ ዝዓበዩ ዝዘ ክትረክብ ምስ ትደሊ፣ ዝኸ ክትልዉጥ ትኸእል ኢኻ። እዚ ነዊሕ ግዜ ክወስድ ይኸእል እዩ ምክንያቱ ብዙሓት ሰባት ዝገጃፈ ዝዘ ይደልዩ እዮም። ከም ዉሑስ ተኸራይይ ቦቲ [መሰል ንምግዛእ](#) ዝብል ዉጥን እኹል ንንዘብ ምስ ዝህልወካ ንብረትካ ንክትገዝእ ከተመልክት ትኸእል ኢኻ።

መጻምድቲ ምስ ትሕዝ ወይ ስድራ ምስ ትጅምር ከምኡውን ዝኸ ኣዝያ ንእሽተይ ምስ ትኸነካ፣ ንስኻ 'ዉሑስ ተኸራይይ' ምስ ትኸውን ኣብ ዉሽጢ City of London ንዝዓበዩ ንምምልካት ብቐዕ ክትከውን ኢኻ።

ዉሑስ ተኸራይይ ድሕሪ ምዃንካ ምስ ማሕበራዊ መንበሪ ተኸራይይ ምቕያር ንክገብሩ ዘኸእሎም ንሓድሕዳዊ ምቕያር ከተመልክት ትኸእል ኢኻ - ክልቲአም ናይ ከባቢ ስልጣን ከምኡውን መንበሪ ማሕበር - ኣብ ዝኸነ ቦታ ናይ UK። እቶም ጉጅለ መንበሪ ድሌታት ዉሑስ ተኸራይይ ድሕሪ ምዃንካ እዚ ብኸመይ ከም ዝሰርሕ ምሉእ ዝርዝር ክህቡ ይኸእሉ እዮም።

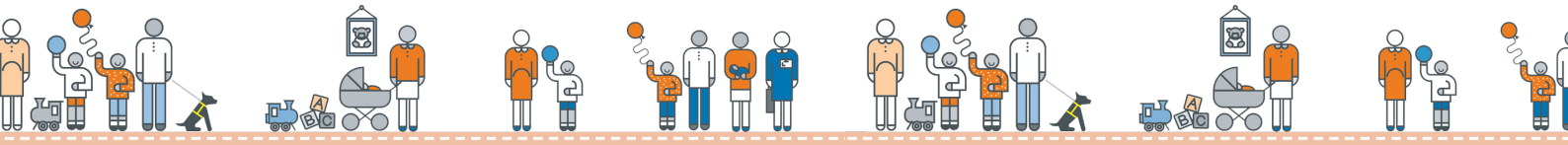
ንናይ ማሕበራዊ መንበሪ ዉሑስ ንምዃን ናብቲ ቦታ እቲ መንበሪ ዝርከቡሉ ከባቢያዊ ምትእስሳር ክህልወካ ይደልዩ። ኣብ ትሕቲ City of London Children's Services (ከተማ ናይ ኣገልግሎታት ቆልዑ ለንደን) ክብ ክንክን ትወጽእ ዘለኻ ስለ ዝኸንካ፣ ነቲ ከተማ ከባቢያዊ ምትእስሳር ኣለካ። ኣብ ገለ ኣጋጣሚታት ናብ ካልእ ከባቢያዊ ሰብ-ስልጣን ከተመልክት ክትክእል ትኸእል ኢኻ።

- ትሕቲ 21 ዓመት ምስ ትኸውን ከምኡውን ኣብቲ ቦታ እንተወሓደ ን2 ዓመታት ተኣላይ ምስ ትነብር ዋላ'ውን ኣብቲ ቦታ ብኸልእ ቐንስል ዝተመደብካ ምስ ትኸውን፣ ከባቢያዊ ምትእስሳር ኣለካ።
- ብተወሳኺ እውን ትሕቲ 25 ዓመት ምስ ትኸውን ከምኡውን ኣብ ትሕቲ መደብ መንገዲ ክብቲ ናይ ቐንስል ጉጅለ ኣገልግሎታት ምክርን ደገፍን ምስ ትረክብ፣ ከባቢያዊ ምትእስሳር ኣለካ።
- እቲ ናይ መደብ መንገድኻ ብናይ ኣዉራጃ ቐንስል ዝቐረበ ምስ ዝኸውን፣ ንነፍሲ ወከፍ ክፍሊ ከባቢያዊ መንበሪ ኣብቲ ከባቢ ኣዉራጃ ቐንስል ዝርከቡ ከባቢያዊ ምትእስሳር ኣለካ።

ንሕና ዘይንህበ ነገራት፡-

- ሓደ መደቕሲ ፍላጎት ወይ ዝዓበዩ

እዞም ፍላጎት ነቶም ልዕሊ 6 ኣዋርሕ ዕድሙ ዘለዎም ቐልዑ ዘለዎም ሰባት ዝተሓዘኑ እዩ





ብዉልቂ ተኸረ

ብዉልቂ ክትካረ ምስ ትደሊ ቐጺልካ ምስ ዝቐመጥ ገንዘብ ክንቐግዘካ ንክእል ኢና። ንክትካረ መታን ናትካ ዋሕስ ክንከዉን ንክእል ኢና።

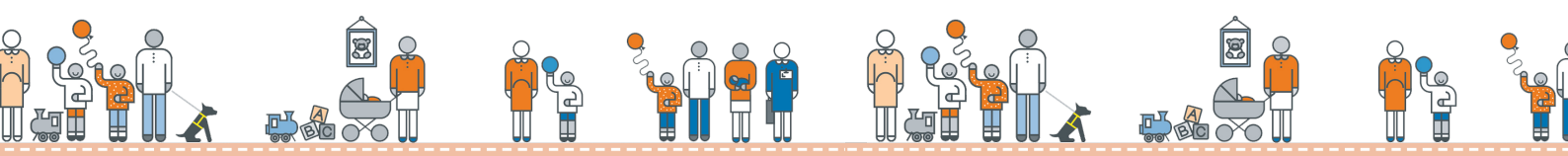
እዚ ምስ ዓርኪ መሓዘ ክትግዕዝ ምስ ትደሊ፣ ወይ ናብ ካልእ ቦታ ኣብ UK ዝያዳ ርትዓዊ ዝኾነ ክትግዕዝ ምስ ትደሊ ጽቡቕ ኣማራጺ ክኸዉን ይኸእል እዩ።

እቲ ማሕበራዊ ሰራሕተኛ ነዚ ዝስዕብ ክገብር እዩ፡-

- ክትከፍሎ እትኸእል ገዛ ንምርካብ ከም ዝተደገፍካ ኣረጋግጽ (ነቲ ክራይ ካብቲ ናይ ስራሕክ እተጸቀሙ ኣታዊታት ክትከፍሎ ከም እትኸእል፣ ወይ ክራይ ብ Universal Credit ክሸፈን ከም ዝኾነ ኣረጋግጽ)
- ክትከፍሎ እትኸእል ዝኾነ ቦታ ምስ ትረክብ ነቲ ዝቐመጥ ገንዘብ ከምኡዉን ናይ ቐዳማይ ወርሒ ክራይ ፍቓድ ድለ
- ሓደ ክፍሊ/ስቲድዮ/ፍላጎት ብዉልቂ ክትካረ መታን ነቲ City of London Corporation (ከተማ ትካል ለንደን) ንቐዳማይ ዓመት ናይ ክራይካ ዋሕስካ ንክኸዉን መድብ (ተኸራይይ ንክትከዉን ድልዉን ክእለት ምስ ዝህልወካ)
- ነቲ ናይ ቐንስል ተኸረይቲ ዝርዝር ኣብ እትጽበዮ ግዜ ሓደ ክፍሊ/ስቲድዮ/ ብዉልቂ ክትካረ ትኸእል ኢኻ

መንበሪ ከምኡዉን ሓደጋ

መንበሪኻ ንዓኻ ምኻኑ ኣገዳሲ እዩ። ደገፍ ኣብዚ ቐረብ ዉሑስ ናይ ክንክን ምሕዝነት ኣብ ምህናጽ ንምሕጋዝ እዩ። ሓደ ሓደ ግዜ ኣብ ገበናዊ ንጥፈት ዝተሳተፉ ሰባት (ከም ሓሽሽ ምዕዳግ) ገዛኻ ክጥቐምሉ ክደልዩ ይኸእሉ እዮም። እዚ 'ኩኩዊንግ' ይበሃል። እዚ ዘይዉሑስ እዩ ከምኡዉን ኣብ ሓደጋ ክእተዉካ እዩ። ብኸብረትካ ዘይዉሑስነት ምስ ዝስምዓካ ንገረና ከምኡዉን ክንድግፈካ ክንሰርሕ ንክእል ኢና።

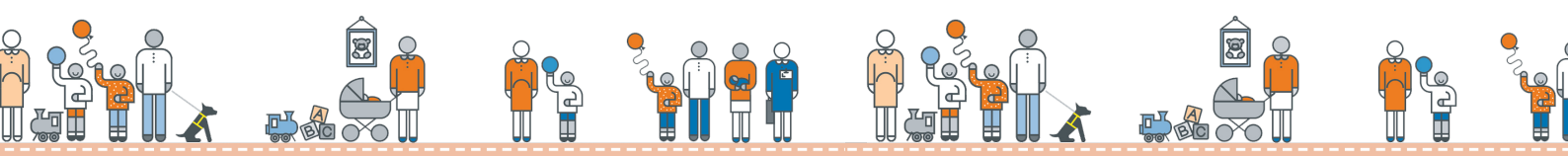


ዝተደገፈ ምንባር

ናብ ናይ ጃንስል ገዛ/ዉልቓዊ ምክራይ ክሰብ ትዳሉ ምግዓዝ ኣደድልዎን እዩ።

ክሰብ ናብ ዉልቓ ክራይ ወይ ናይ ጃንስል ክራይ (ወይ 25 ዓመት ትበጽኡ) መንበሪ ትግዕዝ መንበሪ ክንህበካ ኢና

- ክሰብ ዘድልዎካ ከምኡዉን ትጥቕመሉ ጃንዲ ዓያዩ ደገፍ ክህልወካ እዩ።
- እቲ ጃንዲ ሰራሕተኛ ናይ ገዛእ ርእሰኻ ክራይ ብኸመይ ከም እተካይዶ ንኸትምሃር ክድግፈካ እዩ፤ እንተላይ ነዚ ዝስዕብ ብኸመይ ከም እትገብሮ፡-
 - ናይ መሕጸቢ ክዳን ምጥቓም
 - መሕጸቢ ማሸን
 - ባጀት ንመግቢ ከምኡዉን ክፍሊታት
 - ጥዑይ መግቢ ምስራሕ
 - ናይ ባንክ ሕሳብ ምጥቓም
 - ጃጸራ ናይ ዶክተር/ሓኪም ስኒ/ናይ ዓኒ ሓኪም ንምግባር
 - ናብ ናይ ኢሜግሬሽን ጠመቓ ክድዉል
 - ካብ ናብ ብኣዉቓቡስ ምገዓዝ
 - ብጻታዊ መንገዲ ነብስኻ ዉሑስ ምግባር
 - ኣገልግሎታት ምስራዕ ከምኡዉን ክፍሊታት ምክፋል (ንኣብነት ናይ መብራህቲ) ከምኡዉን ካልእ ዝኾነ ነገር ኣብ መንጎኹም ስምምዕ ዘለዎ፤ ማሕበራዊ ሰራሕተኛ ከምኡዉን ደገፍ ሰራሕተኛ



ንቕንስ ገዛ ምምልካት

ከም ካብ ክንክን ትወጽእ ዘለኻ ንናይ ከተማ ለንደን ገዛ ከተመልክት ትኽእል ኢኻ። ከም ካብ ክንክን ትወጽእ ዘለኻ ቐዳምነት ክወሃበካ እዩ።

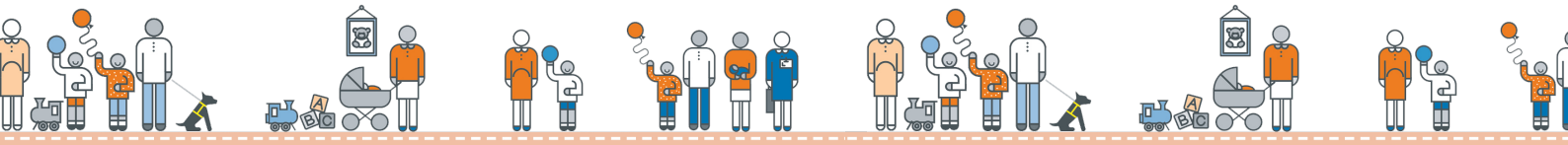
እቲ ገዛ ኣብ ሓደ ካብ ሓመት ግዝኣታት ከተማ ናይ ለንደን ክኸውን እዩ። ምስ ተረኽቦ ናይ ስትድዮ ፍላጎት ክትወሃብ ኢኻ። እቲ ፍላጎት ንዓኻ ምቹእ ክኸውን እዩ። ካልእ ስለ ዘይትወሃብ ነቲ ፍላጎት ተቐብሎ ኢኻ።

እቲ ማሕበራዊ ሰራሕተኛ ነዚ ዝስዕብ ክገብር እዩ፡-

- ንናይ ከተማ ናይ ለንደን ገዛ ከተመልክት ክሕግዘካ እዩ።
- ናይ ገዛእ ርእሰኻ ገዛ ንምክያድ ዝህልወካ ሓላፍነታት ንምርዳእ ምሳኻ ክዓዩ
- እቲ ቐንዲ ሰራሕተኛ ናይ ገዛእ ርእሰኻ ገዛ ኣብ ምክያድ ርእሰ-ተኣማንነት ንኽህልወካ ከም ዝሕግዘካ ዩረጋግጽ
- ኣብ ገዛእ ርእሰኻ ገዛ ምንባር ንኽትላመድ ከምኡውን/ወይ ናይ ክኢላ ቕጠባዊ ደገፍ ብ<https://www.mybnk.org/> ንኽትረክብ ዕድል ይህብ
- ናብ ገዛኻ ኣብ ትግዕዘሉ ከምኡውን ድሕሪኡ ናይ ገዛእ ርእሰኻ ናይ ተኸራይይ ደገፍ ሓላፊ ደገፍ ክህልወካ እዩ

ንሕና ዘይንሀቦ ነገራት፡-

- ሓደ መደቕ ፍላጎት ወይ ዝዓበዩ እዞም ፍላጎት ነቶም ልዕሊ 6 ኣዋርሕ ዕድሙ ዘለዎም ቐልዑ ዘለዎም ሰባት ዝተሓዘኑ እዩ
- ቐዋሚ መንበሪ ካብ ንብረታት ከተማ ናይ ለንደን ወጻኢ ነዞም ንብረታት ተበጻህነት ዮብልናን። ኣብኡ ን2 ዓመት ወይ ልዕሊኡ ምስ ትቕመጥ ይኹን ግን ከም ካብ ክንክን ዝወጽእ ዘሎ ሰብ ምስ ከተማ ናይ ለንደን ጥራይ ቐዳምነት ምስ ዝህልወካ ኣብ ካልእ ኣወራጃ/ወረዳ ዘሎ ናይ መንበሪ ምዝገባ ክትጽንበር ትኽእል ኢኻ። እዚ ማለት ትነብረሉ ቐዋሚ ቦታ ንምርካብ ብተሕ ዓመት ክትጽበ ኢኻ ማለት እዩ።



ቆንስል ግብረ

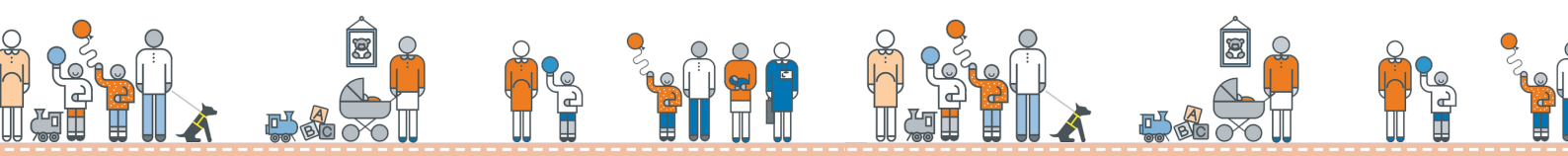
ከም ካብ ክንክን ዝወጽእ ክሳብ 25 ትመልእ ናይ ቆንስል ግብረ ካብ ምኽፋል ዝተመሓርካ ኢኻ። እቲ ማሕበራዊ ሰራሕተኛ ነዚ ዝስዕብ ክገብር እዩ፡-

ኣብ ከተማ ናይ ለንደን ምስ ትነብር (ርቡዕ ማይል)

- እቲ ከተማ ናይ ለንደን ኣብ ርቡዕ ማይል ትነብር ምስ ትኸውን ካብ ክፍሊታት ናይ ቆንስል ግብረ ሕድገት ከም ዝገብረልካ ኣረጋግጽ

ካብ ከተማ ናይ ለንደን (ርቡዕ ማይል) ወጻኢ ትቕመጥ ምስ ትኸውን

- ንጽል ሰብ ከም ዘለኻ ኣረጋግጽ/ትነብረሉ ዘለኻ ዝኾነ ካልእ ገንዘባዊ ደገፍ ካብቲ ከባብያዊ ሰብ-ስልጣን (ወረዳ)
- ንዝተረፈ ክፍሊት ግብረ ናይ ቆንስል ንምኽፋክ መድብ (ናብቲ እትነብረሉ ከባብያዊ ሰብ-ስልጣን ብቐጥታ ንክኸፈል)





ሓገዝ ናብ ሓድሽ ገዛ ኣብ ምግዓዝ

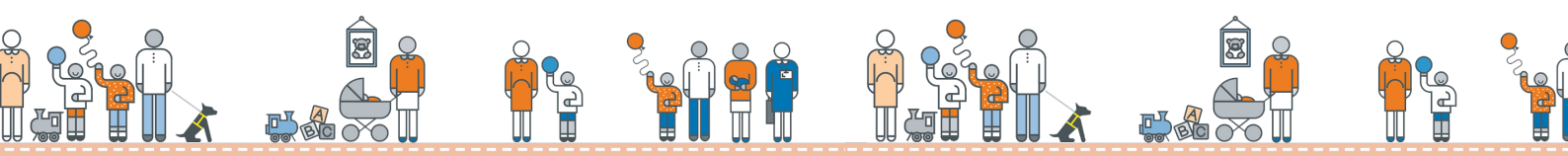
ናብ ናይ ገዛእ ርእሰኛ ገዛ ንክትግዕዝ ድልዉ ኣብ ትኸነሉ ንዓኻ ዘድልዩኻ ኣገደስቲ ነገራት ኣብ ምግዛእ ክንድግፈካ ኢና። እዚ ናይ ገዛ ችናሽ ዋጋ ምንዳፍ ተባሂሉ ይጽዋዕ።

ክሳብ £3,000 ክትቕበል ኢኻ

ማሕበራዊ ሰራሕተኛኻ ካብ ገንዘብካ ዝያዳ ንክትጥቅም ክድግፈካ እዩ። እዚ ኣብ ናይ መጀመርታ ገዛኻ ንክትዳሎ ትሑት ዋጋ/ካልኣይ ደረጃ ነገራት ምርካብ ከምኡውን ናይ ግብረ-ሰናይ ምወላ ገንዘብ የጠቓልል።

- ንብረት፣ መንጻፍ ከምኡውን ጸዕዳ ነገራት
- ዋጋ ናይ መመላኸዒ
- ናይ መጀመርታ ናይ ቲቪ ፍቓድካ
- መዉጽእን ናይ መጓዓዝያ ወጻኢታትን ንምግዓዝ
- መኸሸኒ ከምኡውን ወጻኢታት ምትእስሳር ናይ መሕጻቢ ማሸን
- ሓደ ዓመት ትሕዝቶታት መድሕን
- ንመጀመርታ ዊንተርካ (ዲሰምበር-ፌብሩሪ £10 ኣብ ሓደ ሰሙን) ደገፍ ንናይ ዊንተር ክፍሊታት ነዳዲ
- ተወሳኺ ደገፍ ንንጽል ወለዲ

ማሕበራዊ ሰራሕተኛኻ ንምግዓዝ ንክትግዛካ ሰንጠ እዉን ክቕርበልካ ይኸእል እዩ።





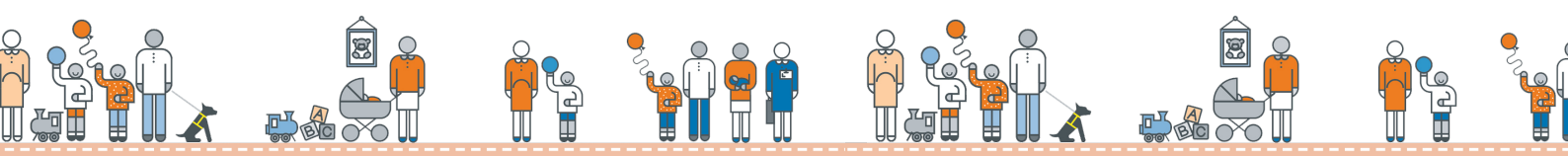
ባህሊ፣ ሙዚቃ ከምኡውን ቅብኣታት

ባህሊ፣ ሙዚቃ ከምኡውን ቅብኣታት ንኸተስተማቅር ክንድግፈካ ኢና።

እቲ ከተማ ናይ ለንደን [ይካይድ](#)

- Epping Forest
- Hampstead Heath ከምኡውን ሰብኡትን ኣንስትን ናይ መሐንበሲ ራህያታቶም
- The Barbican
- The Guildhall Art Gallery
- The Museum of London
- Tower Bridge
- ዓቢ ቕጽሪ ናይ ቐጠልያ ቦታታት

ማሕበራዊ ሰራሕተኛኻ እንተወጥደ ኣብ ዓመት ሓንሳብ ድራማ/ሙዚቃ/ቅብኣ፣ ኣብ ልዕሊ ስሩዕ CiCC ጉጅለ ንጥፈታት ንክትርኢ ክወስደካ እዩ። ማሕበራዊ ሰራሕተኛኻ ኣብቲ ምሉእ ናይቲ ዓመት ባህልኻ ምሳኻ ከጸንብሮ እዩ።





ትምህርቲ፣ ስራ እና ከምኡውን ስልጠና

ክትዕወት ንደልዎካ ኢና ከምኡውን ንክትዕወት ክንድግፈካ ኢና ማእበራዊ ሰራሕተኛኻ ንዓኻ ዝበለጸ መንገዲ ኣየናይ ምዃኑ ኣብ ምዉሳን ክትግዘካ እዩ።

ብተወሳኺ እዚ ካብዞም ዝስዕቡ ሓገዝን ምክርን ክትረክብ ትክእል ኢኻ፡-

- ናይ ሸርቲቶል ቤት-ትምህርቲ ርእሰ-መምህርና
- ተሳራፊ በዓል-ስልጠና
- ናይ ስራሕ ኣወሃሃዲና
- በጽሒ ትምህርቲ ኣገልግሎትና

ማእበራዊ ሰራሕተኛኻ ከምኡውን/ወይ ቐንዲ ሰራሕተኛ ናብቲ ትምህርታዊ ስልጠና ወይ ስራሕ ክድግፈካ እዩ።

ESOL

ዩድልዎካ ምስ ዝኸዉን ናብ English for Speakers of Other Languages (ESOL፣ እንግሊዘኛ ንተዛረብቲ ካልእ ቋንቋታት) ተረክብነት ክህልወካ እዩ። ንጉዳይቲ ምጻእቲ ኣብ Guildhall ንዓኹም ዝተዳለወ ኮሌጅ ኣሎ።

ብልጽግና

ናብ ናይ ኮሌጅ ሰሌዳ ግዜኻ ናይ ምምሃር ንጥፈታት ዝዉሰኹ ኣለዉ። ESOL ኣብ ኮሌጅ ክሳብ 15 ሰዓታት ኣብ ሰሙን ከም ዝወስድ ንፈልጥ ኢና፣ ከምኡውን ትምህርቲ ምስ ትህሉ ካብ ካልኣት ተወሰኽቲ ዕድላት ክትጥቐም ትክእል ኢኻ።

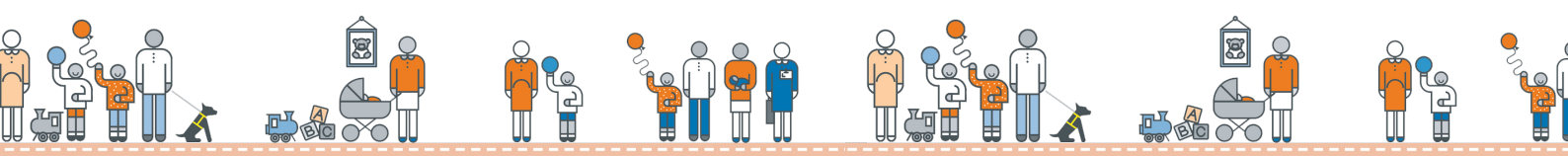
ናይ ብልጽግና ንጥፈታት ክህልዉ እዮም፣ ከም፡-

- ናብ Epping Forest ወርሓዊ ምብጻሕ (ንጥዕና)
- ሙዚቻ
- ኣካላዊ ትምህርቲ (PE/ስፖርት)
- ታሪኽ
- ቕብኣ/ዲዛይን/ጥበባት
- ናይ ምዝራብ ክእለት፡- ብንጹር ንክትዛረብ ምምሃር - እዚ ኣብ ቻለ-መሕተታት ንክትዕወት ይሕግዝ
- ኩዕሶ እግሮ/ንጥፈታት ስፖርት

ኣዘራርባ ትምህርታት

ናብ ስራሕ ዝህልወካ ጉዕዞ ንክትግዘካ ናይ ኣዘራርባ ትምህርታት ክንረክብ ንክእል ኢና። ናይ ቐረብ እዋን ኣብነታት ህይወት ኣድሕን ከምኡውን ናይ ጸጥታ ስልጠና የጠቓልል።

ተመክሮ ስራሕ





አብ ዉሽጢ ትካል ከተማ ናይ ለንደን ንተመክሮ ስራሕ ቐዳምነት ኣለካ። ነዚ ንኸዳሉ ንማሕበራዊ ሰራሕተኛኻ ሕተቶ።

ደገፍ ኣብ ኮሌጅ

ንሓገዝ ብቐፅ ንሙኳን፣ ጽቡቕ ተሳትፎ ከም ዘለካ ከምኡውን ምስቲ ስራሕ ንምሱጓም ዝከኣለካ ትገብር ከም ዘለኻ ከተርኢ ክትክእል ኣለካ።

ላፕቶፕ

ናብ ክንክን ምስ ኣተኻ ላፕቶፕ ክትውሃብ ኢኻ። ላፕቶፕ ተጠንቂቕካ ክትሕዝ ኣለካ ከምኡውን ንምጽናዕ፣ ዕዮ ገዛ ንምዝዛም ከምኡውን ናብ ኮሌጅ ንምምልካትን ንምስራሕኻ ክትጥቐሙሉ ይግባእ።

ንሓዲ ግዜ ምሳና ክትጸንኡ ምስ ትኸውን፣ በቲ ዉጥን ኣህጉራዊ ምግዓዝ ናብቲ ቐዋሚ ከባቢኻ ቕድሚ ምግዓዝካ፣ ቕድሚ ምግዓዝካ ላፕቶፕካ ክትመልሶ ከተድልዩካ እዩ።

መንግስታዊ ፍቓድ

ምስ ትምህርቲ ወጻኢታት ዝተሓሓዘ ከምዚ ዝስዕብ ምስ ትኸውን ካብ መንግስቲ ሓገዝ ክትረክብ ክትክእል ትኸውን ኢኻ፡-

- ካብ 16 ክሳብ 19 ዝዕድሚኡ
- ኣብ ክንክን ወይ ካብ ክንክን ዝወጽእ ዘሎ

ዝያዳ ሓበሬታ ኣብ መንግስታዊ ፍቓድ ን 16 ክሳብ 19 ዝዕድሚኡም ደጋዊ ሊንክ ርኽብ።

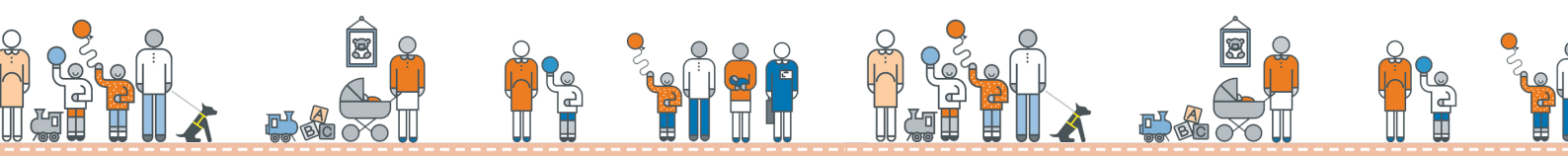
ብተወሰኺ እዉን ነቲ ማሕበራዊ ሰራሕተኛኻ ንተወሰኽቲ ገንዘባዊ ደገፍ ከም ናብ [Trussell Trust](#) ወይ እቲ [Buttle Trust](#) ዝኣመሰሉ ግብረ-ሰናዖት ንምምልካት እዉን ክድግረካ ይኸእል እዩ።

ምጉዓዝ

ክሳብ 25 ትመልእ ዓመታዊ ናይ ኣዉቶቡስ መሕለፊ ክንህበካ ኢና

ንዝያዳ ሓበሬታ ምስ ማሕበራዊ ሰራሕተኛኻ ተዘራረብ።

ንትቦ ከምኡውን ባቡራት ገንዘባዊ ደገፍ ክህብ ንኸኸእል ነቲ ማእከላይ መንግስቲ ምእማን ክንቐጽል ኢና



የኒሽርስቲ

የኒሽርስቲ ከመይ ምጁኑ ንክትርኢ፣ ኣብ ፍርቂ ፌብራሪ ግዜ ትምህርቲ ናይ የኒሽርስቲ መፈተኒ ክንህበካ ኢና።

ተዓዳጻፊ ናይ መእተዊ መስርሓት ዘለዎን የኒሽርስቲታት ምስ መሰረታዊ ትምህርታት ዘለዎን ካብ ምርካብ ክንሕግዝ ንክእል ኢና።

ምስ ቕጥዒ ናይ UCAS ክንሕግዝካ ኢና

ናብ የኒሽርስቲ ክትከይድ ከም ትደሊ ምስ ትዉስን፣ ትክእል ምስ ትኸዉን ከምኡዉን ክትከይድ ምስ ትደሊ ናብ የኒሽርስቲ ንክትከይድ ክንድግፈካ ኢና

ደገፍና ነዞም ዝስዕቡ የጠቓልል፡-

- ንናይ ተማሃራይ ለቓሕ ንኸተመልክት ምድጋፍ
- ኣብ በዓላት ናይ መንበሪ ምክፋል
- ማሕበራዊ ሰራሕተኛኻ፣ ከምኡ ክገብሩ ምስ ትደልዮም፣ ቕድሚ ምምልካትካ ናብ ናይ የኒሽርስቲ ካምፓሳት ምሳኻ ክበጽኡ እዩ
- ርክብ ምቕጻል ከምኡዉን መደብ መንገድኻ ደገምካ ምርእይ
- ናብ መንበሪ ናይ የኒሽርስቲኻ ንክትግዕዝ ምድጋፍ (ካብ ለንደን ወጻኢ ምስ ትግዕዝ)
- ክሳብ £100 ናብ ናይ መመረቓታ ወጻኢታት (ጋዉን ከምኡዉን ስእሊ)
- ኣብ ትመሃረሉ ዘለኻ ግዜ ነቲ ቦታ ኣብ ክራይ ቕንስል መጸበዩ ዝርዝር ምዕቓብ

ብተወሳኺ እቲ የኒሽርሲቲ ዝተሓዘ ገንዘብ ከቕርብ ከምኡዉን ናይ ተማሃራይ ቕጠባ ፍቓድን ልቓሕን ክህብ ይክእል እዩ። ኣብዚ ክንሕግዝካ ንክእል ኢና።

ብዛዕባ ቕጠባ ተማሃራይ ዝያዳ ፍለጥ

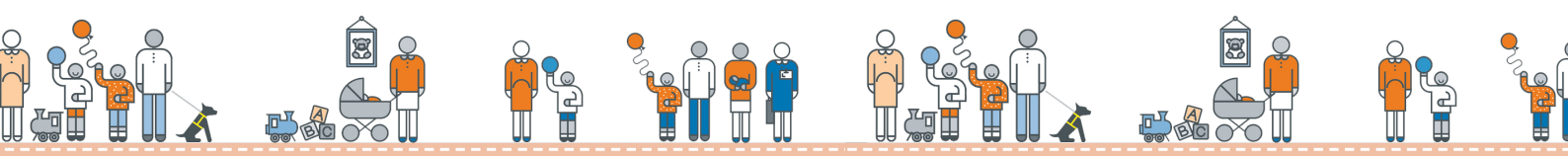
ናይ መጀመርታ ዲግሪኻ ከምኡዉን/ወይ ማስተርስ ዲግሪ (ወይPHD) ኣብ ትመሃረሉ ዘለካ ትምህርትኻ ቕድሚ 25 ዓመት ምምላእካ ምስ ትዛዝም፣ ኣብ ልዕሊ ንናይ በዓል መንበሪኻ ምክፋል፣ ኣብ ዓመት £3K ዝተሓዘ ገንዘብ ክንህበካ ኢና።

ስራሕ ምቕጻርን ስልጠናን

ንሓበሬታን ክኢሊ መምርሕን ኣብ UK ብዘይ ዝከናዕኻም ኣላይ ናይ በጽሒ ዝርከቡ ቐልዑ ኣብ ምድጋፍ ልዑል ተመክሮ ክትረክብ ትክእል ኢኻ።

ናይ ኢምግሬሽን ኩነታትካ ምስ ዝፈቕድ፣ ስራሕ ኣብ ምርካብ ወይ ስራሕ ንምስራሕ ዝግበር ስልጠና ክንድግፈካ ኢና።

- ተመክሮ ስራሕ ከምኡዉን ናይ ልምምድ ቓለ-መሕተታት ክንህበካ ኢና
- ክትጽሕፍን ናትካ CV ንምምሕያሽን ክንሕግዝካ ኢና



- ስራሽ ንምንዳይ ክንሕግዘካ ኢና
- ናብ ኣዝዩ ሓዲር ስልጠና ቐለ-መሕተት (ሰሙን ወይ ክልተ ሰሙን) ወይ ዝነጡሉ ስልጠና ክንሕግዘካ ንክእል ኢና
- ዝበዝሐ ግዜ [ኣለይቲ](#) ኣብ ስራሽ/ስልጠና ንክድግፉኽ ንጥቐም ኢና

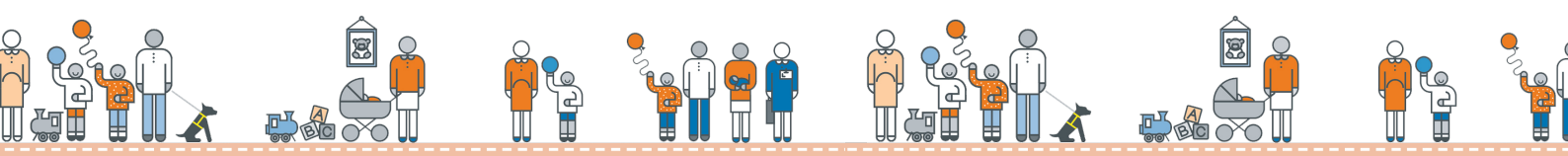
ስራሽ ወይ ሓዲ ናይ ስልጠና ትምህርቲ ክትረክብ ከም ትደሊ ምስ ትወስን፣ ሓበሬታ ከምኡውን መምርሒ ካብ ሃገራዊ ኣገልግሎት ስራሽ ርኽብ ደጋዊ ሊንክ ። ወይ [ነቶም](#) ወፍዶን ናይ ስራሽ ሰራሕተኛኽ ርኽቦም

ትሰርሕ ወይ ትስልጥን ምስ ትህሉ ሓገዝ ኣብ ገንዘብ

ንቐለ-መሕተት ክዳውንቲ ንምግዛእ ክንድግፈካ ንክእል ኢና። ነዚ ክዳውንቲ ናብ Suited and Booted፣ Dress for Success ወይ Smart Works ከነመልክት ኢና።

ምጉዓዝካ ንምድጋፍ ዓመታዊ ፍቓድ ናይ ኣዉቶቡስ ክንህበካ ኢና

ዓለም-ለኻዊ ክሬዲት ምስ ዝህልወካ በቲ ማእከል ስራሽ ደገፍ ክህሉ ይክእል እዩ



ጥዕናን ምቹትን

ጥዕናን ምቹትን ንክህልወካ ክንድግፈካ ኢና።

ንሓገዝን ምክርን ንማሕበራዊ ሰራሕተኛኻ ከምኡውን/ወይ ንቐንዲ ሰራሕተኛኻ ክትዛረቦም ትክእል ኢኻ።

ክሳብ 25 ዓመትካ ነጻ ዝተኣዘዙ መድሃኒታት ንክህልወካ ዓመታዊ ናይ ጥዕና ካርድ ክንህበካ ኢና።

ክሳብ 21 ዓመትካ ትመልእ ንጂም/ኣካላዊ ምንቕስቓስ ክንከፍለልካ ኢና

ዋጋ ብቐንስል ንዝምራሕ ጂም (ኣብዚ እዋን እዚ ንወርሒ £30 እዩ) ናብቲ ጂም ብቐጥታ ክክፈል እዩ፣ ከምኡውን ኣብ መደብ መንገድኻ ንዝተዓዘበ ተጠቓምነት። እዚ ጥዕይ ኮይንካ ንምቕጻል ንክትገዝ እዩ። ናብ ጂም ክትከይድ ምስ ዘይትደሊ ዝተፈለየ ስፕሮት/ንጥፈት ክትመርጽ ትክእል ኢኻ። ምስ ማሕበራዊ ሰራሕተኛኻ ተመደፍጥ።

ደገፍ ኣብ ናይ ጥዕና ቐጻራታት

ቐንዲ ሰራሕተኛኻ ወይ ማሕበራዊ ሰራሕተኛኻ ኣብ ዝኾኑ ናይ ጥዕና ቐጻራታትካ ክትገዝ ይክእል እዩ። እቲ ዝቐረበ GP/ብዘይ ቐጻራ ዝርእዩ ክሊኒክ/ጸታዊ ጥዕናዊ ክሊኒክ/ናይ ስነ ሓኪም/ናይ ዓይነ ሓኪም ናባኻ ዝቐረበ ኣብ ምርካብ ክትገዙኻ ከምኡውን ኣብ ቐጻራታት እዚ ክትገዙኻ ይክእሉ እዮም።

ክትከፍል ምስ ትግደድ፣ ዋጋ ናይ መድሃኒትካ፣ ክሳብ 21 ዓመት ትመልእ፣ ንሕና ክንሸፍነልካ ኢና። ብኸመይ ንምፍላጥ ንማሕበራዊ ሰራሕተኛኻ ሕተት።

ሓሸሽ ወይ ኣልኮላዊ መስት

ኣብ ሓሸሽ ወይ ኣልኮላዊ መስት ጸገማት ምስ ዝህልወካ፣ ምስ ክትገዙኻ ዝክእሉ ክኢላታት ከነራኹብካ ንክእል ኢና። ብወልቐ ክትዛረቦም ትክእል ኢኻ ከምኡውን ኣብ ጸገም ከይትኣቱ ምጭናቕ ኣደድልዮካን እዩ።

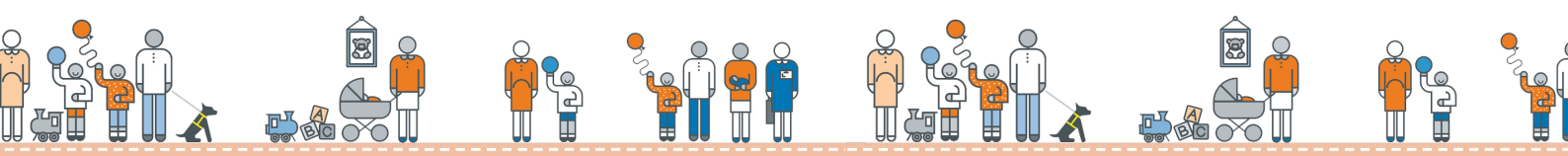
ሽጋራ ምትካኽ ንጥዕናኻ ኣዝዩ ሓደገኛ እዩ፣ ይኹን ግን ንኸትቐርጽ ኣጸጋሚ ክኸውን ይክእል እዩ። ከተቐርጽ ምስ ትደሊ ሓገዝ ኣሎ፣ ከምኡውን እቲ ቐንዲ ሰራሕተኛኻ ናብዚ ኣገልግሎት ከላልዮካ ይክእል እዩ።

ምርካብ ናብ ስድራቤታዊ ክሊኒክ ፍወሳ

ናብቲ ስድራቤታዊ ክሊኒክ ፍወሳ ምስ ኣገልግሎትና ተተሓሒዙ ዘሎ ተረካብነት ኣለካ።

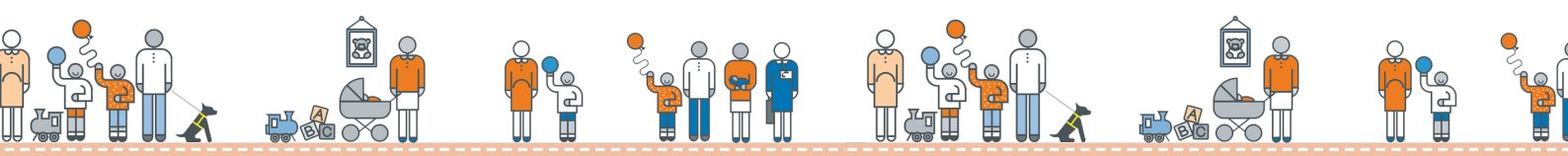
እቲ ክሊኒክ ንዝኾነ ህጻን ከምኡውን/ወይ ስድራቤት ናብ ማሕበራዊ ክንክን ወይ ፈለማ ሓገዝ ኣብ ከተማ ናይ ለንደን ክፋት ዝኾነ ፍወሳዊ ደገፍ ይህብ እዩ።

እቲ ክሊኒክ መራሒ ኣብ ዓለም-ለኻዊ ኣእምሮኣዊ ጥዕና ዶክተሬት ኣለዎ ከምኡውን እቲ ክልኒክ ንዓኻ ንምቕባል ክዳሎ እዩ።





እቲ ማሕበራዊ ሰራሕተኛኝ ምስኻ ኣብ ዝራኸበሉ ግዜ ከምኡውን መደብ መንገድካ ትዕዘብቲ ኣብ ዝገብረሉ ግዜ ናብ ጥዕናኻን ምቕትካን ምሳኻ ብሙኻን ክርእዮ እዩ። ዝኾነ ዘሻቕለካ ነገር ምስ ዝህሉ ሕተት ኢኻ።



ፍትሒ፣ ማዕርነት፣ ፍልልይነትን ተጸንባርነትን

ዓልዮትን ብሄርን

ንስኻ ንመንነትካ ክብሪ ዘለካ ኢኻ። ዓልዮትካን ብሄርካን ምሳኻ ከነጸንብሮ ኢና ከምኡውን ትደሊ ምስ ትኸውን ምሳኻ ተመሳሳልነት ምስ ዘለዎም ክንድግፈካን ከነራኽበካን ኢና። ንመሰላትካን ዋንነትካን ከነደንፍዕ ኢና።

ዓሌትነት፡- ዓሌትነት ችቡል ኣይኮነን፣ ከምኡውን ኣንጻር ሕጊ እዩ። ክትጠርዕ ወይ ጸብጸብ ንኸተቕርብ ክንድግፈካ ኢና ከምኡውን ክንሰምዓካን ደገፍትኻን ክንከውን ኢና።

ክእለት/ስንክልና

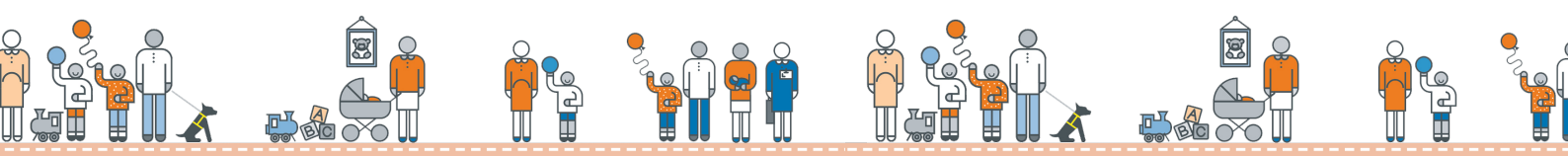
ንስኻ ንመንነትካ ክብሪ ዘለካ ኢኻ። ክእለትካ ኣብ ምልላይ ከምኡውን ዘተባብዑ ከባቢታት ኣብ ምድጋፍ ክንድግፈካ ኢና። ክንሰምዓካ ኢና፣ ምኽርኻ ርእይቶታትካን ክንጻትት ኢና ከምኡውን ሸቶታካ ንምርካብ ክንጠብቕልካ ኢና።

ኣብ ክእለት/ስንክልናካ ዝተሞርከሰ ግፎኢ ችቡል ኣይኮነን ከምኡውን ኣንጻር ሕጊ እዩ። ክትጠርዕ ወይ ጸብጸብ ንኸተቕርብ ክንድግፈካ ኢና ከምኡውን ክንሰምዓካን ደገፍትኻን ክንከውን ኢና።

ሌዝብያን፣ ገይ፣ ባይሴክሽን፣ ትራንስጀንደር፣ ክዌር/ዝጻትት፣ ኢንተርሴክስ፣ ኣሴክሽን፣ ኣሴክሽን፣ ኣሴክሽን

ንስኻ ንመንነትካ ክብሪ ዘለካ ኢኻ። ኣብ መንነትካ ክንድግፈካ ኢና። ዝመረጽካዮ ስም ከምኡውን ችጽል ኣስማትካ ክንምዝግብ ኢና ከምኡውን ምስኻ ኣብ እንገብሮ ዝርርብና ክንጥቐመሎም ኢና። ፍሉይ-ጾታ ወይ ልምድታት ክልተ ጾታ ኣይንጥቐምን ኢና። እዚ ጥንስን ምዕባይ ችልዑን ተጠቓልል። ኣገልግሎታትና ምሳኻ ከነተጋሕዞም ኢና ከምኡውን ብዛዕባ ናትካ ደገፍን መንነትካን ክንፈልጥ ከምኡውን/ወይ ብዛዕባ ደገፍ ክንፈልጥ ኢና። ንዓኻ ዝኸውን ዉሑስ ቦታታት ክንጻትት ኢና።

ግብረ ሰዶም ከምኡውን ትራንስጀንደር ግፍዒ ችቡል ኣይኮነን ከምኡውን ኣንጻር ሕጊ እዩ። ክትጠርዕ ወይ ጸብጸብ ንኸተቕርብ ክንድግፈካ ኢና ከምኡውን ክንሰምዓካን ደገፍትኻን ክንከውን ኢና።





ዘረባኝ

ርእይቶታትካ ከምኡውን ተመክሮታት ከተካፍል ከም እትኽእል ንምርግጋጽ ምሳኻ በቲ ክትርድኦ እትኽእል መንገዲ ክንዘራረብ ኢና። ኣብ ግዜ ናይ ተሌፎን፣ ወይ ናይ ገጽ ንገጽ ኣኼባታት፣ ከምኡውን ኣገደስቲ ሰነዳት ንዓኽ ንምቱርጋም ደወላት ዘድልዩኽ ምስ ዝኾኑ ተርጉምቲ ክንጥቐም ኢና። እዚ Makaton ወይ ናይ ምልክት ቋንቋ ነቶም ዘድልዮም ከጠቓልል ይኽእል።

ኣብ ኩሎም እዞም ዉሳኔታት ሂወትካ ዝጸልዉ ንኽትሰተፍ መሰል ኣለካ ከምኡውን ኣብ ኣኼባታት ከምኡውን ንዓኽ ዝተሰርዑ መደባት ምስማዕ የጠቓልል። ስለዚ ኣኼባታት ኣብ ንዓኽ ዝምቐኣካ ግዜ፣ ኣብ ንዓኽ ዝጥዕመካ ቦታ ከነካይዶ መታን ኣብ ናይ ምምዳብ ኣኼባታት ክንጽንብረካ ክንፍትን ኢና። ማእበራዊ ሰራሕተኛኽ፣ ከምኡውን ኣላዩኽ ወይ ቐንዲ ሰራሕተኛኽ ምስ ዝህልወካ፣ ኣኼባታት ንኽትሰተፍ፣ ዘረባኽ ከተሰምዕ፣ ከምኡውን ነቶም ዝተወሃቡ ዉሳኔታት ንኽትርዳእ ክድግፈካ እዩ።

ሓደ ሓደ ግዜ ካብ ናይ ቐልዑ ማእበራዊ ክንክን ወጻኢ፣ ከምኡውን ዉሳኔታት ብኸመይ ከም ዝካየድ ንኽትርዳእ ዝሕግዙኽ፣ ከምኡውን ርእይቶታትካ ብኸመይ ከም እተካፍል ካልእ ሰብ ክድግፉኽ ክትደሊ ትኽእል ኢኽ፣ እዞም ሰባት ተጠባቒቲ ይበሃሉ።

ጠበቓ

ናብ ክንክን ኣብ ትመጽኦ እዋን ወትሩ ናይ ነጻ ጠበቓ ትደሊ ምኪንካ ትሕተት ኢኽ - ሓደ ነጻ ዝኾነ ንዓኽ ዝኸየልካ፣ እንታይ ይስምዓካ ከም ዘሎ፣ ከምኡውን እንታይ ከም እትደሊ ንከተካፍል ዝሕግዘካ።

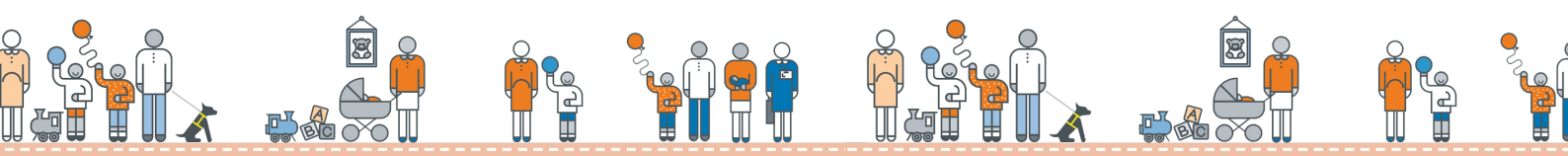
ኣብ ዝኾነ ግዜ ዝኾነ ጠበቓ ክህልወካ ይኽእል እዩ፣ ብኸብረትካ ንማእበራዊ ሰራሕተኛኽ ናብ፤ [ለንደን ኣገልግሎት ጠበቓ | ትግባረ ን ቐልዑ](#) መወከሲ ወይ ርክብ ንኽከገብር ሕተቶ

ሓደ ጠበቓ ንሕጊ ዝርዳእ፣ ማእበራዊ ኣገልግሎታት ብኸመይ ከም ዝሰርሑ ዝፈልጥ ከምኡውን ብዛዕባ መሰላትካ ዝፈልጥ እዩ። ጠበቓኽ ንዓኽ ክዘረበልካ ይኽእል እዩ። ብዛዕባኽን ብዛዕባ ሂወትካን ኣብ ዝወሰኑ ዉሳኔታትን ከም ዝተሰማዕካን ብዕቱብ ከም እትወሰድን ምርግጋጽ ናቶም ስራሕ እዩ።

እቲ መብጽዓ

ከተማ ናይ ለንደን ንኹሎም ኣብ ክንክን ከምኡውን ካብ ክንክን ዝወጽኡ ደኛና፣ ብዛዕባ ብኸመይ ከም እንኣልዩኩም፣ ከምኡውን እንታይ ከም እንህበኩም መብጽዓ ገይርና ኢና። ምስቶም ኣብ ክንክን ዘለውን ካብ ክንክን ዝወጽኡ ቐልዑ ንሕና እንታይ ክንገብር ኣገዳሲ ኢልካ እትሓስቦ፣ ከምኡውን ንስኽ እትደልዮ ሂወት ንኽትረክብ ብዝበለጸ መንገዲ ብኸመይ ክንሕግዝ ከም እንኽእል፣ ተዘራራብና ኢና። መብጽዓና (መብጽዓ) [ኣብዚ ኣሎ](#)።

እዚኣም ኣብዚ ተጻሒፎም ከምኡውን ናብ ዝተፈላለዩ ዓይነታት ቋንቋታት ተተርጎሞም ኣለው፡- [ቪትናሚዝ፣ ትግሪኛ፣ ፐርሺያን፣ ስኩርዲሽ ሰሪያኒ፣ ዳሪ፣ ዓረብኛ ሞሮኮ፣ ዓረብኛ 1፣ ዓረብኛ 2፣ ኣምሓረኛ።](#)





እቲ እትወስዶ ዘለካ ኣገልግሎት ነዞም መብጽዓታት የተግብሮም ኣሎ ኢልካ ምስ ዘይትሓስብ፣ ንዓኻ ዘኣተናዮ መብጽዓ ከም እነተግብሮ ንምርግጋጽ ክትነግረና ኣለና። ብቐጥታ ምስ ማሕበራዊ ሰራሕተኛ፣ ምስ ኣካያዲ ስራሕ፣ ምስ ጠበቓ ክትዛረብ ትኽእል ኢኻ፣ ወይ ጥርዓን ክትገብር ትኽእል ኢኻ።

ማሕበራዊ ሰራሕተኛኻ ንዓኻ ንምሕጋዝ ተሌፎን ወይ ብኣካል ተርጓሚ (ኣተርጓሚ) ክጥቐም ይኽእል እዩ።

ጥርዓናትን ናእዳን

ምስ ሓዲ ኣገልግሎት ካብቲ ትካል ከተማ ናይ ለንደን ዝተቐበልካዮ ሕጉ ምስ ዘይትኸውን ጥርዓን ከተቐርብ መሰል ኣለካ። ኣወንታዊ ተመክሮ ምስ ዝህልወካ፣ ናእዳታትካ እውን ክንሰምዕ ደስ ይብለና እዩ።

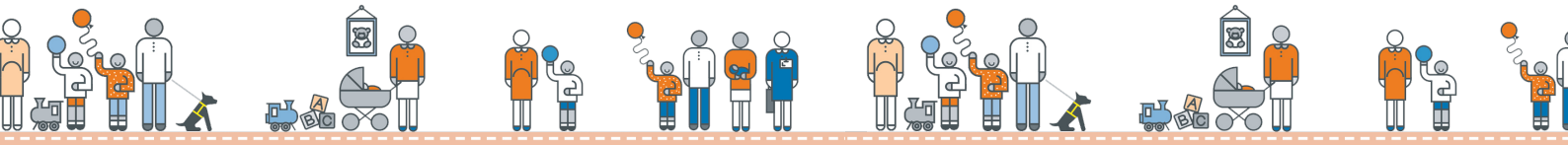
ናብዚ ዝስዕብ ክትድዉል ትኽእል ኢኻ፡- 02073323498
 ወይ ኢሜል፡- [7551 ጥርዓናት ከምኡውን ናእዳ](mailto:7551@cityoflondon.gov.uk)

ብዛዕባ ናይ ካብ ክንክን ዝወዱ ዘለዉ ዝወሃቡ ኣገልግሎታት ሓሳብካ ምግለጽ

ቐልዑ ኣብ ክንክን ዝርከቡ ከምኡውን ካብ ክንክን ዝወዱ ዘለዉ ብዝተኻእሉ ዝበለጸ ዉጽኢታት ንኸረኽቡ፣ ኣገልግሎትና ንምምሕያሽ ቐጻሊ ምስራሕና ኣገዳሲ እዩ። እቲ Children in Care Council (CiCC፣ ቐልዑ ኣብ ቐንስል ክንክን) ነቶም 12 ክሳብ 25 ዝዕድሚኦም ቐልዑን መንእሰያትን ዝኸውን ጉጅለ እዩ። ብዛዕባ እንታይ ጽቡቕ ይሰርሕ ኣሎ፣ ጽቡቕ ዘይሰርሕ ዘሎ፣ ወይ እቶም መንእሰያት ኣጸገምቲ ኮይኖም ዝረኽቡዎም ዘለዉ ነገራት ንምዝርራብ ብቐጻሊ ይራኽቡን ይዘራረቡን፣ ከምኡውን እቶም ካብ ክንክን ዝወዱ ዘለዉ ካብ ትካል ከተማ ናይ ለንደን ዝረኽቡዎም ኣገልግሎታት ንምምሕያሽ ሓሳብ የምጽኡ።

ካልኣት ካብ ክንክን ዝወዱ ዘለዉ ሰባት ንምርካብ፣ ሓሳባትካን ተመኩሮታትካን ንምክፋል፣ ከምኡውን ኣብ ኣገደስቲ ወፈራታትን ፕሮጀክትታትን ብሓባር ንምዕያይ እውን ጽቡቕ መንገዲ እዩ።

ናብቲ ጉጅለ ክትሓብር ወይ ነቲ [ተሳተፊ ሰራሕተኛ](mailto:7551@cityoflondon.gov.uk) ብምርካብ ወይ ናብ 02073321215 ብምድዋል፣ ወይ ናይ ጽሑፍ መልእኽቲ ብምስዳድ፣ 07795090649 ርእይቶኻ ከተካፍል ትኽእል ኢኻ።





ለንደን ቆልዑ ኣብ ቐንስል ክንክን

እቲ ከተማ ናይ ለንደን ብተወሳኺ ብሽርክና ምስ መንእሰይ ለንደን ዝካየድ ምስቲ ለንደን ቆልዑ ኣብ ቐንስል ክንክን እዉን ይዓዩ እዩ። ኣብዚ ዝያዳ ሓበሬታ ክትረክብ ትኽእል ኢኻ፤ [London Children In Care Council | PYL \(partnershipforyounglondon.org.uk\)](http://London Children In Care Council | PYL (partnershipforyounglondon.org.uk))

እቲ ለንደን CiCC ነዚ ዝስዕብ ይሕግዝ፡-

- ነቶም ኣብ ምሉእ ለንደን ዘለዉ ተኣለይቲ ቆልዑ ከምኡውን መንእሰያትን ካብ ክንክን ዝወጹ ዘለዉ ዘህልዎም ተመክሮ ክንክን የማሓይሽ።
- ልሙዳት ቴማታት ከምኡውን ጸገማት ኣብ መላእ ለንደን የለሊ።
- ነቶም ኣብ ለንደን ዝእለዩ ቆልዑን መንእሰያትን ከምኡውን ካብ ክንክን ዝወጹ ዘለዉ ዝጸሉ ዘሎ ፖሊሲ ከምኡውን ኣገልግሎታት ንምጽላዉ ዕድላት ይፈጥር።
- ናይ መንእሰያት ክእለታትን ርእሰ-ተኣማንነትን ብተሳትፎ የማሓይሽ።

ክትሳተፍ ምስ ትደሊ ምስ ማሕበራዊ ሰራሕተኛኻ፤ እቲ ተሳትፎ ሰራሕተኛ ተዘራረብ ወይ ነቲ ተሳትፎ ንመንእሰይ ለንደን ቦቲ ኣብ ታሕቲ ዘሎ ሊንክ ርኽቦ።

ማሕበራዊ ንጥፈታት ከምኡውን ፍጻሜታት

እንተ ደሊኻ ክትሳተፍሎም እትኽእል ዝተፈለለዩ ንጥፈታት ከምኡውን ፍጻሜታት ኣለዉ። እቶም ቆልዑ ኣብ ቐንስል ክንክን ዘለዉ ንካልኣት ካን ክንክን ዝወጹ ንምርካብ ዝሕግዙ ንጥፈታት የካይዱ፤

ከምኡውን ተመክሮታትካን ግብረ-መልስኻን ኣበርክት። ብኽብረትካ ምስቲ ማሕበራዊ ሰራሕተኛኻ ወይ እቲ ተሳትፎ ሰራሕተኛ ተዘራረብ (02073321215 ወይ 07795090649)

እቲ ሽርቕባል ቤት-ትምህርቲ ንትምህርትኻ ከምኡውን ስምዒታዊ ምምሃርካ ጥራይ ዘይኮነ፤

ብተወሳኺ እዉን ተግባራዊ ንኣብነት ምኽሻን ክድግፉ ዝኽእሉ ዝተፈለለዩ ንጥፈታት ከምኡውን ፍጻሜታት የቕርብ እዩ። ብተወሳኺ እዉን ንምራካብ ስራሕ ዘድልዩ ዕድላት ይድግፉ እዮም። እቲ

ማሕበራዊ ሰራሕተኛኻ ወይ እቲ ተሳትፎ ሰራሕተኛ ምሳኺ እቶም ዝርዝራት ከካፍሎም ይኽእል እዩ፤

ወይ ነቲ ሽርቕባል ቤት-ትምህርቲ ንምምይያጥ ብቐጥታ ክትረኽቦ ትኽእል ኢኻ፤ ርእስ ሽርቕባል ቤት-ትምህርቲ ወይ ርእስ ምክትል ሽርቕባል ቤት-ትምህርቲ

ማሕበራዊ ሰራሕተኛኻ፤ ኣላዩ ወይ ቐንዲ ሰራሕተኛ፤ ኣበይ ትነብር ከም ዘለኻ ምርኩስ ብምግባር ከባብያዊ ማሕበራዊ ዕድላት እዉን ክፍቱሹልካ ይኽእሉ እዮም።

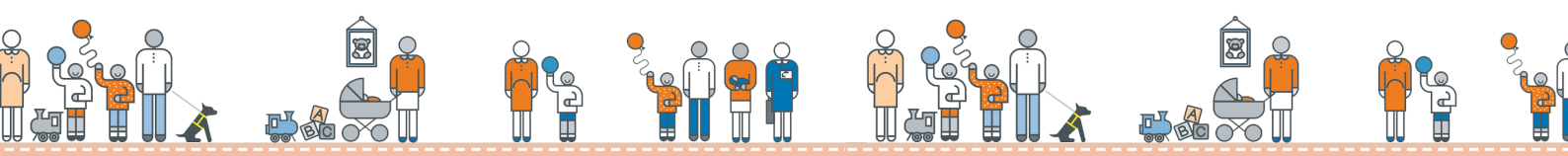
ነጻ በጻሒ

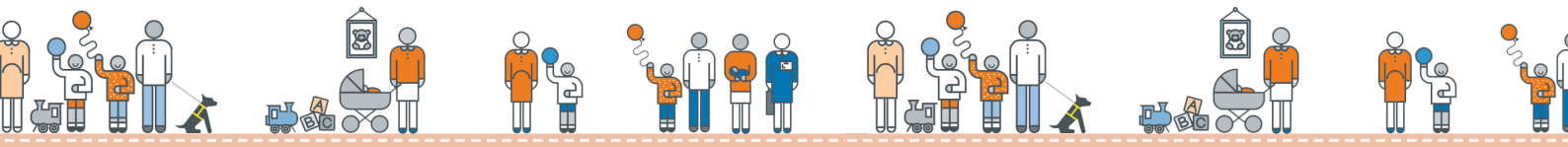
ካብቶም ትሰርሖም ኣገልግሎታት ወጻኢ፤ ብፍላይ ስድራቤታዊ መርበብ ኣብቲ ከባብይ ምስ ዘይህልወካ፤ ምስ ሓደ በጻሒ ርክብ ከትምስርት ክትደሊ ትኽእል ኢኻ። ምስ ሓደ ነጻ በጻሒ ምስ ኣብ ክንክን ዘሎ

መንእሰይ ብቐጻሊ ግዜ ከሕልፍ ወለንተኛ ዝኾነ በጻሒ ነጻ በጻሒ ከነዘምደካ ንኽእል ኢኻ። ኣብ ነፍሲ ወከፍ ወርሒ እንተወሓደ ን2 ዓመት ክረኽቡኻ እዮም። ግዜኻ ድሌትካ እንዳገበርካ፤ ንጥፈታት

ብምክያድ፤ ወይ ቡን ክትሰቲ ብምኽድን ምዕላልን ከተሕልፎ ትኽእል ኢኻ። እዚ ከም ኣድላይነቱ ድሌታትካ ንምዕባይ ከምኡውን መምርሕን ምኽርን ንምሃብ ክድግፉኻ እዮም።

ዝያዳ ንምፍላጥ ብኽብረትካ ነዚ ዝስዕብ ተመልክት፤ London Independent Visitors | Action For Children፤ ወይ ምስ ማሕበራዊ ሰራሕተኛኻ ተዘራረብ።







ኋላብክ ብምርጫ ምርካብ

ካብ 18 ዕድሜ ናይ ብሪጣንያ ዜጋ ምስ ትኸውን ክትመርጽ መሰል ኣለካ። ነዚ ንምግባር ክትምዝገብ ከድልዎክ እዩ። እዚ እውን ብተወስኺ ካልኦት ነገራት ከም ንመንበሪ፣ ንፓስፖርት ወይ ናይ ባንክ ሕሳብ ንምምልካት ቐሊል ይገብሮ።

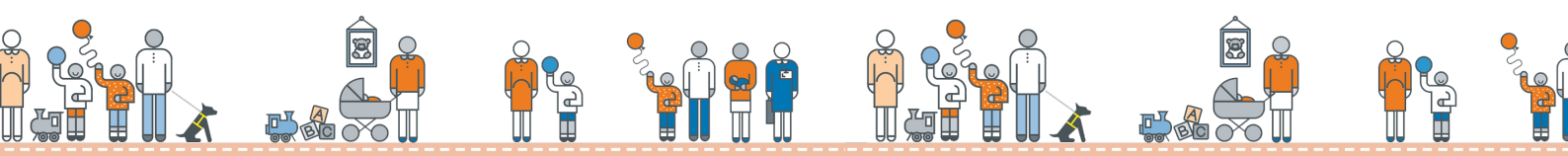
ኣብዚ ደገፍ ምስ ትደሊ ምስ ማሕበራዊ ሰራሕተኛኻ ተዘራረብ። ካብ ክንክን ክትውጽእ ከለካ ብዛዕባ መሰላትካ ፍለጥ።

መዛግብቲ ማሕበራዊ ክንክንካ ምርካብ

ዝያዳ ኣብ መሰላትካ ከምኡውን ምርካብ ሰነዳት ማሕበራዊ ክንክንካ ምስቶም ማሕበር ካብ ክንክን ዝወጹ ፍለጥ።

ፊልሚታት፣ ፖድካስታት ከምኡውን ብሎጋት ብመንእሰያት ኣብ ክንክን ከምኡውን ካብ ክንክን ዝወጹ ምስ IMO ርኽብ።

ጠበቓ ብተግባር ንቐልዑ ነዚ ዝስዕብ ምስ ትደሊ ክትግዙኽ ይኸእሉ እዮም <https://www.actionforchildren.org.uk/>





ወላዲ ክትከውን

ማሕበራዊ ሰራሕተኛዎች ወላዲ ንምኅንን ንምድላውን ክድግፈካ እዩ። ደገፍ ብንጹር ኣብ መደብ መንድኻ ክቐመጥ እዩ። ነዚ ፍሉይ ምርጫ ኣለዎ ስለዚ ኣብቲ እትነብረሉ ዘለኻ እንታይ ከም ዝርከብ ክትፈልጥ ኢኻ፣ ከምኡውን እቲ መደብ ቐልዓኻ(ደቕኻ) ኣብ ዝዓብዩሉ ክመሓየሽ እዩ።

ንክትዳሎ ንክትሕገዝ ከምኡውን ካልኣት ወላዲ ንምርከብ ናብቲ ናይ ኢንተርኔት ናይ ምዕባይ ቐልዑ መደብ ከምኡውን/ወይ ብኣካል መደብና ክትጽንበር ትክእል ኢኻ። ንማሕበራዊ ሰራሕተኛዎች ሕተቶ ወይ ናብዚ ዝስዕብ ኢሜል ስደድ children.duty@cityoflondon.gov.uk. በቲ [Race Equality Foundation](#) (መሰረት ማዕርነት ዓሌት) ወግዓዊ ዝኾነ መደብ እዩ።

እቶም ሰዓታት ዘይጥዕሙኻ ምስ ዝኾኑ፣ ካልኣት ዝሕግዙ ናይ ኢንተርኔት መደባት ምዕባይ ቐልዓ ክንረክብ ንክእል ኢና።

ደገፍ ኣገልግሎታት ከምኡውን ቐጠባዊ ሓገዝ

ማሕበራዊ ሰራሕተኛዎች ወይ ቐንዲ ሰራሕተኛ ናብ ዶክተር፣ ፈለማ ክኢላ መሕረሲ/ት ከምኡውን ቐጸራታት በጻሒ ጥዕና ንክትርኣ ክድግፈካ ይክእል እዩ። ብተወሳኺ እውን እዚ፣ ነቲ ርጉጽ ምጅማር ፍቓድ ኣደነት ከምኡውን ወላድካ ምስ ተወልደ ናይ ሺታሚናት ቕብሊታት ክትረክብ ትክእል።

ናብ ትምህርቲ፣ ስልጠና ወይ ልምምድ ክትምለስ ምስ ትደሊ፣ ወልቓዊ ኣማኸሪኻ ናይ ክንክን ቐልዓ ወጻኢታት ክትረክብን ፍቓድ ክትፈልጥ ናብ ክንክን ከተመልክትን ክሕግዝካ ይክእል እዩ።

ወልቓዊ ወላዲ ከምኡውን ናብ ሓድሽ ገዛኻ እትግዕዝ ናይ ወልድካ ንስኻ ጥራይ ኣላዩ ምስ ትኸውን፣ ኣብ ርእሲ ናይ ገዛ ፍቓድ ምወሃብካ ነቲ ንብረት ንምትዕርራይ ተወሳኺ ገንዘባዊ ደገፍ ክትረክብ ትክእል ኢኻ።

ክትረክቡም እትክእል ብዙሓት ካልኣት ኣገልግሎታት ከምኡውን ገንዘባዊ ደገፍ ኣለው፡-

ደገፍ ኣብ እዋን ጥንሲ ወይ ኣብ ቐረባ እዋን ዝሓረስኪ ምስ ትኾኒ

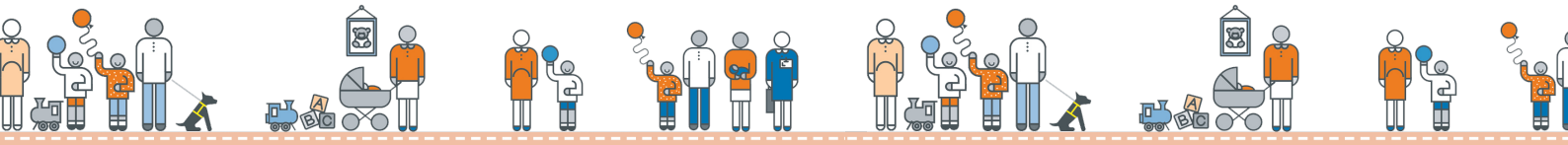
ንቐልዓ ምድላው

ከም ወላዲ ንሓድሽ ሂወትካ ንምድላው ሓገዝ ርኽብ።

ንነፍሲ ወከፍ ሰሙን ኣብዘም ዝስዕቡ ዝወዕሉ ነጻ ቕብሊታት ወሰድ፡-

- ጸባ
- ፍሩታታትን ኣሕምልትን (ዕሹግ፣ ዝበረደ ወይ ሓድሽ)
- ጥረታት (ሓደስቲ፣ ዕሹጋት ወይ ዝነቐዱ)
- ናይ ዕሽል ሓርጭ ጸባ
- ሺታሚናት

ዝያዳ ሓበሬታ ኣብ ጥዑይ ምጅማር ርኽብ።





ሓገዝ አብ ገንዘብ

ወጻኢታት ችልዓ ምህላዉ ንምሕጋዝ ናይ £500 ሓደ ምሕዳግ ክፍሊት ክትረክብ ትኽእል ኢኻ። እዚ Sure Start Maternity Grant (ርግጹኛ ምጅማር ፍቓድ ኣደነት) ተባሂሉ ይጽዋዕ። ዝያዳ ሓበሬታ ኣብ GOV.UK ርኽብ።

ስድራቤታዊ ሓበሬታ ከምኡውን ደገፍ

ስድራቤታዊ ኣገልግሎታት ኣብ ከተማ ናይ ለንደን ባዚ ዝስዕብ ክርከብ ይኽእል <https://www.fis.cityoflondon.gov.uk/>። እዚ ሓበሬታ ኣብክንክን ህጻን፣ እቲ ናይ ችልዑ ማእከል፣ [ቤት-ንባባት](#) ከምኡውን ንስድራቤታት ዝወሃቡ ኣገልግሎታት የጠቓልል።

ካብ ከተማ ለንደን ወጻኢ ትነብር ክትህሉ ትኽእል ኢኻ። ማሕበራዊ ሰራሕተኛኻ ብዛዕባ ንዓኻ ናብቲ ትነብረሉ ዘለኻ ዝቐርቦካ ሓበሬታን ደገፍን ከም እትፈልጥ ከረጋግጽ እዩ ከምኡውን እዚ ኣብቲ መደብ መንገድኻ ከማልኦ እዩ።

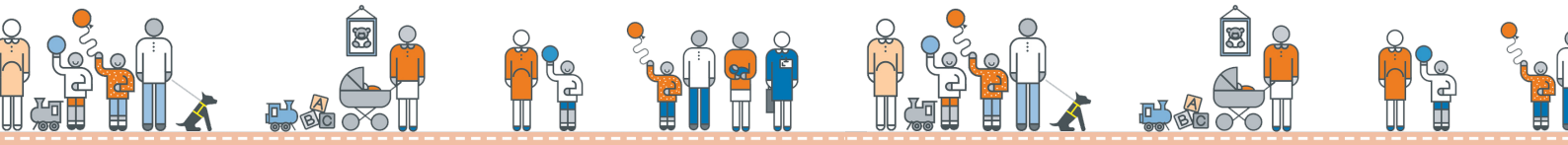
ከተማ ናይ ለንደን ማእከል ናይ ችልዑ

ናይ [ችልዑ ማእከል](#) ኣባይ ትነብር ብዘየገድስ ክትረኽቦ ትኽእል ኢኻ። ናብቲ እትነብረሉ ዝቐርቦ ማእከል ናይ ችልዑ ንክትረክብ እውን ክንሕግዘካ ንክእል ኢና።

ኣብ ማእከል ናይ ችልዑ ዝተፈላለዩ ኣገልግሎታት ነዞም ዝስዕቡ ዘጠቓልል ርኽብ:-

- ምጽናሕን መዘናግዕን ጉጅለታት
- ትምህርታት ኣተኣላልያ ችልዑ
- መዉዓሊ ችልዑ

ችልዑ ልዕሊ ክልተ ዕድመ ዝኾኑ ንሓደ ሰሙን 15 ሰዓታት ናይ ነጻ መዉዓሊ ችልዑ ይረኽቡ (ግዳይ ናይ ቕጥዒ)





ቼጠባዊ ደገፍ ንካብ ክንክን ዝወጹ ዘለዉ

ብዛዕባ ቼጠባዊ ደገፍ ከምኡውን ንዓኻ ዝወሃበካ ምኽሪ ካብ ማሕበራዊ ሰራሕተኛኻ ዝያዳ ርኽብ።

መግቢ ዝሓጽረካ ወይ ገለ ካብ ክፍሊታትካ ንክትከፍል እትጽገሙ ግዜ ክህሉ ይኽእል እዩ። ጸገማት ምስ ዘጋጥሙኻ ክንሕግዞካ ንደሊ ኢና።

ምስ ማሕበራዊ ሰራሕተኛኻ ምስ ትዘራረብ እንታይ ዓይነት ሓገዝ ከም እትደሊ ከምኡውን ንቅድሚት ኣብ ትኸደሉ እቲ ቅኑዕ ሓገዝ ኣብ ምርካብ ንምርግጽ ክትግዙኻ እዮም። እዚ ገለ ናይ ገንዘብ መደባት ምግባር ምሕጋዝ ወይ ዝኾነ ናይ ጥቕም ጸገማት ምትዕረራይ ክኸውን ይኽእል እዩ። ብተወሳኺ እዉን ናይ መግቢ ጥቕላል ክህቡኻ ወይ ነገራት ኣዝዮም ኣጸገምቲ ምስ ዝኾኑ ናብ መበራትዒ ክፍሊታት ክትግዙኻ ይኽእሉ - ግዳይ ናይ ቼጠባዊ ገምጋም።

ጥቕምታት ምሕታት

ናይ ብሪጣንያ ዜጋ ምስ ትኸውን ወይ ናይ ኢምግሬሽን ኩነታት ምስ ዝህልወካ (ከም ንክትነብር ዉሱን መዉጽኢ) ክራይ ንክትከፍልን ትነብረሉ ገንዘብን ዝትግዙኻ ጥቕምታት መሰል ክህልወካ ይኽእል እዩ።

ምስ ማሕበራዊ ሰራሕተኛኻ ወይ ቐንዲ ሰራሕተኛኻ ክትግዙኻ ዝኽእል ክትዘራረብ ትኽእል ኢኻ።

ማሕበራዊ ሰራሕተኛኻ ናብ [City Advice\(ከተማ ምኽሪ\)](#) ዝበዝሐ ገንዘብካ ኣብ ምግባር ክኢሊታት ዝኾኑ ከራኽበካ ይኽእል እዩ። ብተወሳኺ ገንዘብ ምስ ትዉድእ ናይ ህጹጽ ኩነታት ቅብሊታት ክህበካ ይኽእል እዩ።

እቲ ክፍሊ ናይ ስራሕ ከምኡውን ጥሮታ መንግስታዊ ክፍሊ ከይኑ ዝበዝሐ ጥቕምታት፣ ከም [ዓለም-ለኻዊ ልቓሕ ዝኸፍል](#) እዩ።

በዓል ልደትን ሃይማኖታዊን ፌስቲቫላት

በዓል-ልደትካ ከነጸንብሎ ንደሊ ኢና ከምኡውን ክሳብ 21 ዓመት ትመልእ ንነፍሲ ወከፎም፣ ብተወሳኺ ንሓደ ሃይማኖታዊ ፌስቲቫል ኣብ ዓመት ከም ክሪስቲማስ ወይ ዒድ £60 ክንህበካ ኢና።

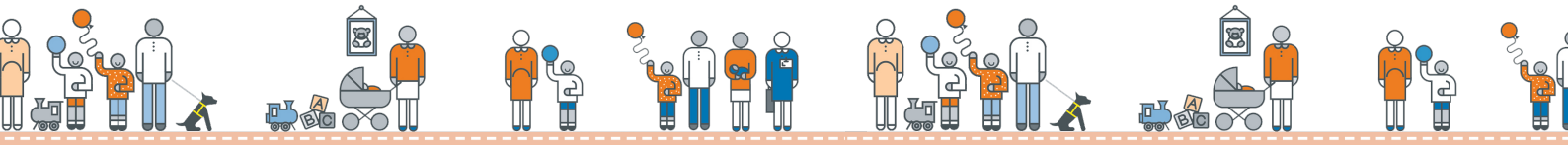
ክዳዉንቲ

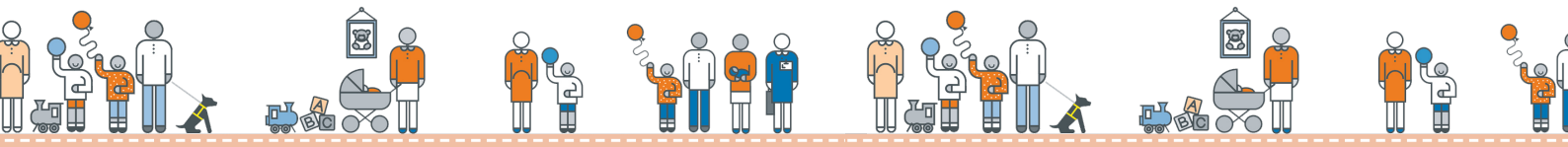
ንናይ ቓለ-መሓተት ክዳዉንቲ ከምኡውን ጫማ በቲ ማእከል ስራሕ ወጻኢታት ክህልወካ ይኽእል እዩ።

ክሳብ 21 ዓመት ትመልእ ናይ ዊንተር ክዳዉንቲ ንምሕጋዝ/ናይ ስፖርት ክዳዉንቲ/ክዳዉንቲ ንምሕጋዝ ኣብ ዓመት ክሳብ £150 ክትድገፍ ኢኻ (ስራሕ ክሳብ ዘይረኽብካ)።

ደገፍ ነጻ ጂም/ምንቕስቓስ ን18 ክሳብ 21 ዝዕድሚኦም

ዋጋ ናይ ቐንስል ጂም ኣባልነት ብቐጥታ ናብቲ ጂምካ ክንከፍሎ ኢና። ናብቲ ጂም/ምሕንባስ ክትከይድ ምስ ዘይትደሊ ንሓደ ስፖርት/ኣካላዊ ምራር ንትፈት ክሳብ ማዕረ ዋጋ ክንድግፍ ንኽእል (ኣብዚ እዋን £30)። ምጥቓም ኣብ መደብ መንገድኻ ክርኦ እዩ ምክንያቱ ተረርን ጥዑይን ንክትከውን ክንድግፈካ ስለ ዝደሊ።

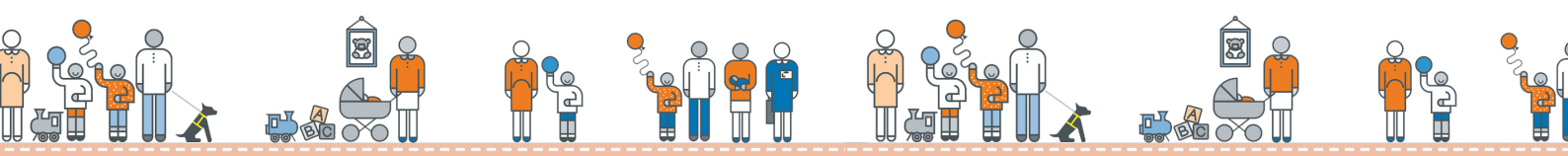




ናይ መንነት ሰነዳት

ንዝተፈለለዩ ነገራት መንነት ሰነዳት ከድልዎካ እዩ። እዚ ምክፋት ናይ ባንክ ሕሳባት፣ ሓድሽ ስራሕ ምጅማር፣ ናይ ላብሬሪ ካርብ ምርካብ፣ ኣገልግሎታት ምጥቓም ከምኡውን ናብ ወጻኢ ንምኻድ የጠቓልል።

ምቕእ ዓይነት ስእሊ ናይ መንነት ከም ዘለካ ከነረጋግጽ ንደሊ ኢና፣ ስለዚ ናይ መጀመርያ ናይ በጽሒ ፓስፖርት ወይ ብሪጥንያዊ ዜግነት ምስ ዘይህልወካ ግዚያዊ ፍቓድ መምርሒ መኪና ንምርካብ ክንድግፈካ ኢና። ምስ ተጥፍኦ ቕደር ኣብ ምርካብ ክንሕግዘካ መታን ኣብ መዝገብና ቕዳሕ ናይ ኢሜግሬሽን ARC ካርድ፣ ከምኡውን ግዜያዊ ፍቓድ መምርሒ መኪና ክንሕዝ ኢና።





መገኛ:- ናይ ምዝዋር ትምህርታት፣ ፈተናታት ከምኡውን ፍቓድ መምርሒ መኪና ኣብ ለንደን፣ ህዝባዊ መጓጓዣ ብቐሊሉ ዝርከብ እዩ። [ብኣውቶቡስ፣ ትራም፣ ቱብ ወይ ባቡር ክትጓዛ ትኽእል ኢኻ](#)። ኣብ ዓመታዊ ፍቓድ ናይ ኣውቶቡስ ንድግፈካ ኢና።

ለንደን ንከባብያዊ ዘይሃሲ ንኽኸውን ይጽዕር ኣሎ፣ ከምኡውን [ጽዑቕ ቦታ](#) ንዘወርቲ ኣሎ፣ ከምኡውን እቲ [ULEZ](#)

ንኽትዝወር ምምሃር ክቡር ክኸውን ይኽእል እዩ። ምስ ትምህርትኻ ወይ ስራሕካ ኣገዳሲ ምስ ዝኸውን ንኽትከፍሎ ክንገግዞካ ኢና። ማሕበራዊ ሰራሕተኛኻ ነዚ ዝስዕብ ንምርካብ ክሕግዞካ እዩ።

- ሓደ ግዝያዊ መምርሒ ፍቓድ
- 10 ትምህርታት ምምራሕ መኪና (ክሳብ £400)፣ እቲ ዝተረፈ ባዕላኻ ክትምልኦ ኣለካ
- ሓደ ናይ ንባብ ፈተና ከምኡውን ሓደ ናይ ግብራዊ ምዝዋር ፈተና
- ሓገዝ ጽቡቕ መምህር ንምርካብ

ኣብ ናይ ምዝዋር ትምህርታት ምስ ፍቓድ ገንዘብ ግዳይ ዝኾነ ምስ ስራሕካ/ትምህርትኻ ምትእስሳር ዘይብሉ ምስ ዝኸውን ጽቡቕ ናይ ኮሌጅ ተጻትፎ ምስ ዝህልወካ ክንድግፈካ ክንክእል ኢና።

ንሕና ዘይንህበካ ነገራት

- ሓንቲ መኪና ወይ ሞተር ብሽክለታ

መገኛ:- ምዝዋር ብሽክለታ

ምዝዋር ብሽክለታ ኣብ ለንደን ጽቡቕ ኣማራጺ መጓጓዣ እዩ።

[መጓጓዣ ንለንደን](#) ብሽክለታታት ንምክራይ ከምኡውን ናይ ብሽክለታ ካርታ ዝሓልጽ ጽርግያ ዘርእዮሉ ኣለዉ።

[Dr Bike](#) ናይ ብሽክለታ መፈተሻታት ከምኡውን ስልጠና ውሕስነት ብሽክለታ ይህቡ። ማሕበራዊ ሰራሕተኛኻ ነዚ ኣብ ምርካብ ክሕግዞካ ይኽእል እዩ።

ማሕበራዊ ሰራሕተኛኻ ቦቲ መሰናድዎ ናይ ፖሊስ ከምኡውን ብዉድብ ግብረ-ሰናይ ኣቢሉ ብሽክለታ ክረክብ ይኽእል እዩ። ናይ ብሽክለታ መከላኸሊ ርእሲ ምግባር ኣገዳሲ እዩ፣ ከምኡውን ነዚ ባዕልና ክንምዉለካ ኢና።

